



WS
серия

● **WS серия**



● **Примечание: номинальный ток уменьшается в зависимости от количества контактов**

Количество контактов	1-3	4-10	11-20	21-30	31-40	41-50	51-61
Снижение номинального тока (%)	0	10	20	30	40	50	60

★ Может быть вилкой или розеткой

★ Спецификацию обжимных контактов см. в конце

★ Спецификация контактов под пайку см. P15

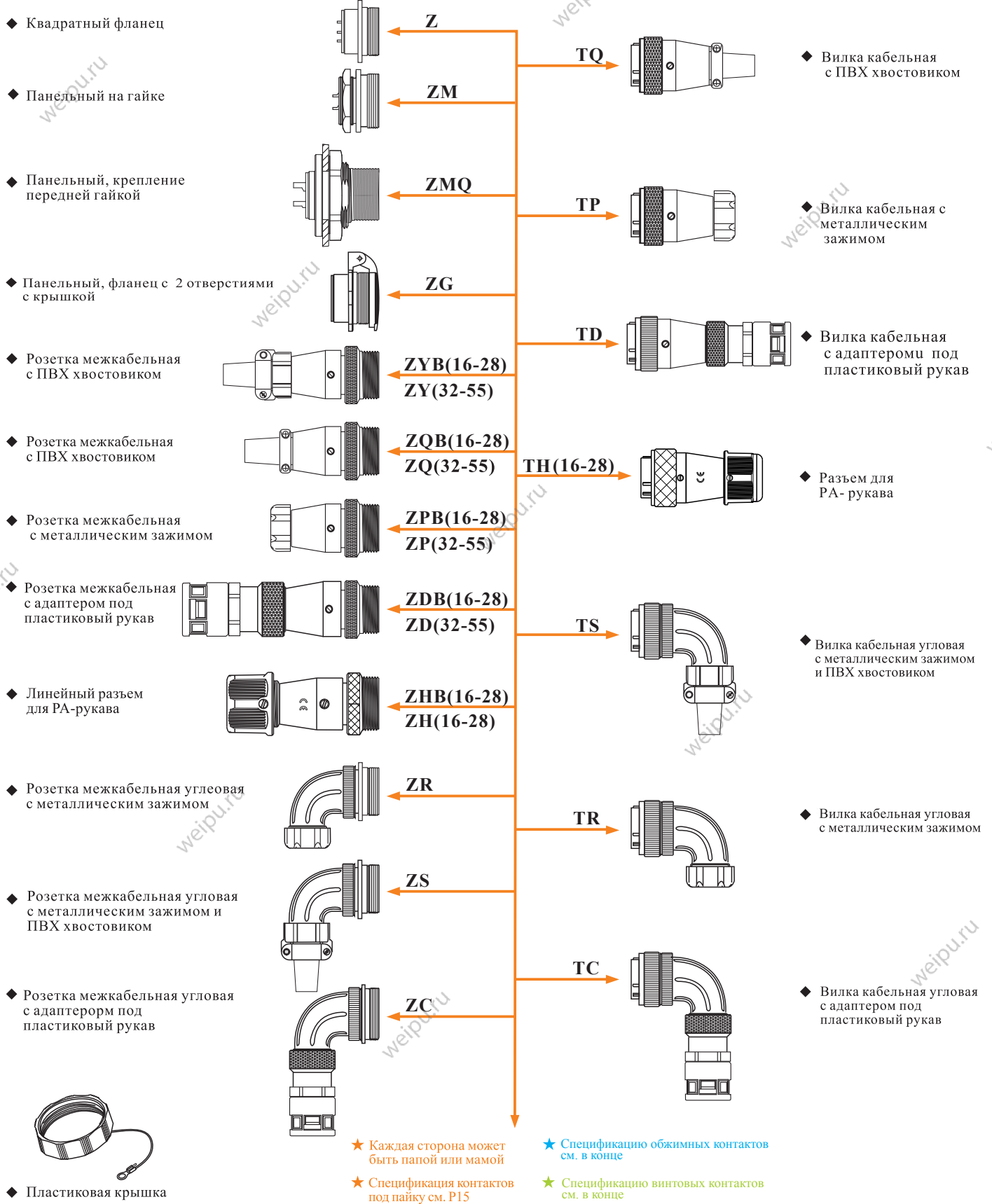
★ Спецификацию винтовых контактов см. в конце

Материалы и спецификация

Тип соединения	Резьбовое
Материал корпуса	Цинковый сплав с хромированием
Материал изолятора	Полифениленсульфид, макс. температура 260 °C (ПФС, PPS)
Материал контакта	Бронза с золотым напылением
Монтаж на кабель	Пайка: для контактов $\varnothing 1$; 1,5; 2,5; 3,5; 5,5 мм Винт: для контактов $\varnothing 2,5$; 3; 3,5 мм Обжим: для контактов $\varnothing 1$; 1,5; 2,5; 3,5 мм
Количество циклов сочленения	500
Температурный диапазон	-40°C ~ +85°C

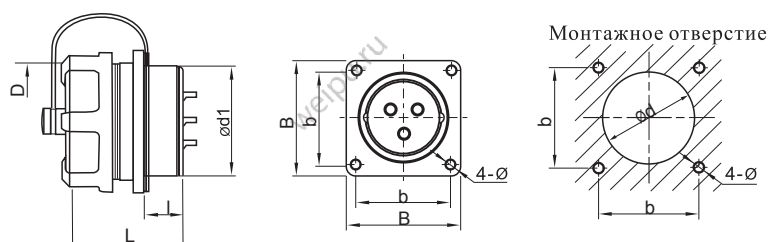
Больше информации: weipu.ru

Диаграмма соединений серии WS



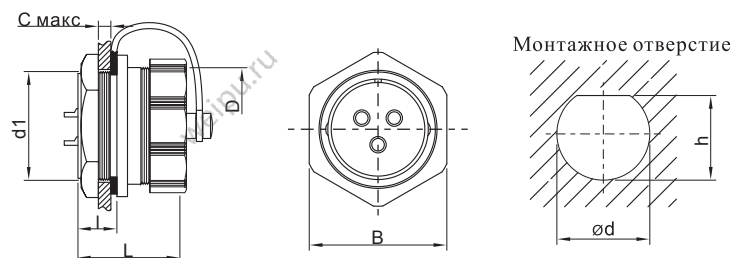


● **Квадратный фланец: Z**



Размерность, мм	WS16	WS20	WS24	WS28	WS32	WS40	WS48	WS55
ød1	15.8	19.8	23.8	27.8	31.8	39.8	47.8	54.8
D	M18X1	M22X1	M26X1	M30X1	M35X1.5	M44X1.5	M52X1.5	M59X1.5
I	9.7	10	10	10	14.4	14.2	14.2	14
L	21.6	23	23	23	34	34	34	34
b	20	22	26	30	32	40	48	52
B	26	29	32	36	42	50	58	64
ød	16.5	20.5	24.5	28.5	32.5	40.5	48.5	55.5
ø	3.2	3.2	3.2	3.2	3.5	4.5	4.5	4.5

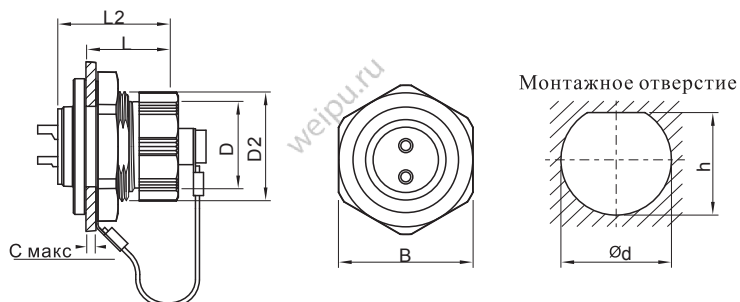
● **Панельный на гайке: ZM**



Размерность, мм	WS16	WS20	WS24	WS28
d1	M16X1	M20X1	M24X1	M28X1
D	M18X1	M22X1	M26X1	M30X1
C	5	5	5	5
I	9.7	9.9	10	10.2
L	22	23	23	23
B	21.2	25.5	29.2	33.3
ød	15.7	19.7	23.7	27.7
h	15.3	19.3	23.2	26.9

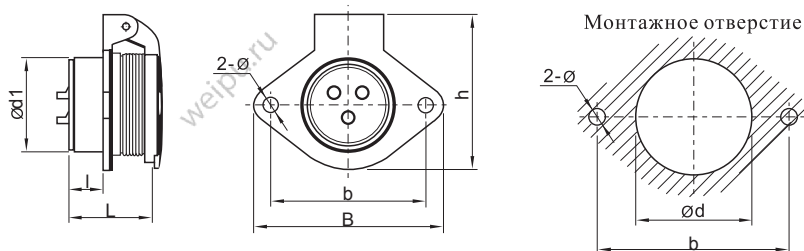


● Панельный, крепление передней гайкой: ZMQ IP67



Размерность, мм	WS16	WS20	WS24	WS28
ØD	M18X1	M22X1	M26X1	M30X1
D2	M22X1	M26X1	M30X1	M34X1
L	16	17	17	17
L2	21.6	23	23	23
C	5	5	5	5
B	26.8	30.8	34.8	38.8
Ød	22	26	30	34
h	20.6	24.6	28.6	32.6

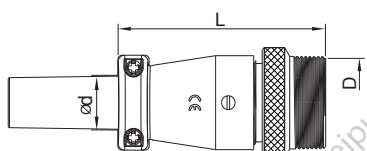
● Панельный, фланец с 2 отверстиями с крышкой: ZG



Размерность, мм	WS16	WS20	WS24	WS28	WS32	WS40	WS48	WS55
Ød1	15.8	19.8	23.8	27.8	31.8	39.8	47.8	54.8
l	10	10	10	10	15.4	14.7	14.3	14
L	22	23	23	23	34	34	34	34
b	30	35	40	45	55	65	80	85
B	38	44	50	55	67	77	92	98
h	32.5	36.5	40.5	45.5	52.5	63.5	74.5	80
Ød	16.5	20.5	24.5	28.5	32.5	40.5	48.5	55.5
Ø	3.5	4.5	4.5	4.5	5.5	5.5	5.5	6.5



● Розетка межкабельная с ПВХ хвостовиком: ZQB

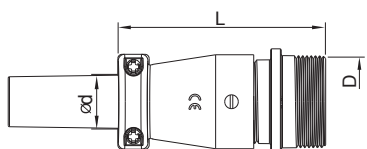


Размерность, мм	WS16	WS20	WS24	WS28
D	M18X1	M22X1	M26X1	M30X1
L	44.5	49	53	55
ød макс	10.5	13	13.5	17.5

Дополнительный размер крышки см. P14

Размер втулки из ПВХ см. P14

● Розетка межкабельная с ПВХ хвостовиком: ZQ

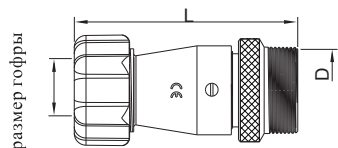


Размерность, мм	WS32	WS40	WS48	WS55
D	M35X1.5	M44X1.5	M52X1.5	M59X1.5
L	70.5	76.5	85	97.5
ød макс	21.5	26	26	32

Дополнительный размер крышки см. P14

Размер втулки из ПВХ см. P14

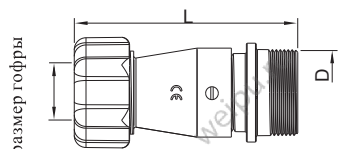
● Розетка межкабельная с металлическим зажимом: ZPB



Размерность, мм	WS16	WS20	WS24	WS28
D	M18X1	M22X1	M26X1	M30X1
L	50	57.5	60.5	64.5
Размер адаптера	1/4"	3/8"	3/8"	1/2"

Дополнительный размер крышки см. P14

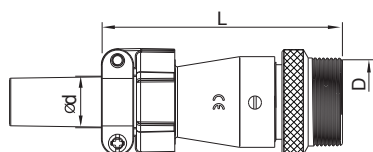
● Розетка межкабельная с металлическим зажимом: ZP



Размерность, мм	WS32	WS40	WS48	WS55
D	M35X1.5	M44X1.5	M52X1.5	M59X1.5
L	80	87	97	113
Размер адаптер	3/4"	1"	I: 1" II: 1 1/4"	1 1/4"

Дополнительный размер крышки см. P14

● Розетка межкабельная с металлическим зажимом: ZP

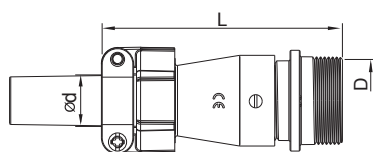


Размерность, мм	WS16	WS20	WS24	WS28
D	M18X1	M22X1	M26X1	M30X1
L	50.5	60.5	63.5	69
ød макс	10.4	13.5	13.5	17

Дополнительный размер крышки см. P14

Размер втулки из ПВХ см. P14

● Розетка межкабельная с механическим зажимом и ПВХ хвостовиком: ZY



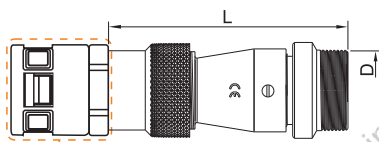
Размерность, мм	WS32	WS40	WS48	WS55
D	M35X1.5	M44X1.5	M52X1.5	M59X1.5
L	86	95	102	117.5
ød макс	19	25	I: 24 II: 32	32

Дополнительный размер крышки см. P14

Размер втулки из ПВХ см. P14



● Розетка межкабельная с адаптером под пластиковый рукав: ZDB

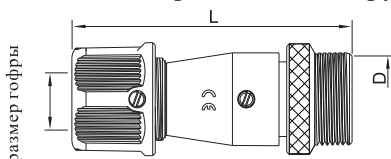


Пластиковый адаптер заказывается отдельно

Размерность, мм	WS16	WS20	WS24	WS28
D	M18X1	M22X1	M26X1	M30X1
L	55.5	64.5	69	75.5
Размер адаптера	PG7	PG11	PG11	PG16
Модель адаптера пластикового рукава	WQG-PG7(B)	WQG-PG11(B)	WQG-PG11(B)	WQG-PG16(B)
Размер гофры	AD 10	AD 15.8	AD 15.8	AD 212

Дополнительный размер крышки см. P14

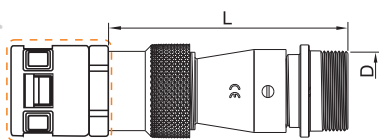
● Линейный разъем для РА-рукава В: ZHB



Размерность, мм	WS16	WS20	WS24	WS28
D	M18X1	M22X1	M26X1	M30X1
L	52.6	63	67	71
Размер гофры	AD 10	AD 15.8	AD 15.8	AD 212

Дополнительный размер крышки см. P14

● Розетка межкабельная с адаптером под пластиковый рукав: ZD

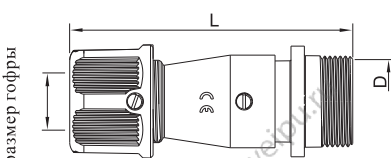


Пластиковый адаптер заказывается отдельно

Размерность, мм	WS32	WS40	WS48	WS55
D	M35X1.5	M44X1.5	M52X1.5	M59X1.5
L	89.5	96.5	105	119.5
Размер адаптера	PG21	PG29	I: PG29 II: PG36	PG36
Модель адаптера пластикового рукава	WQG-PG21(B)	WQG-PG29(B)	I: WQG-PG29(B) II: WQG-PG36(B)	WQG-PG36(B)
Размер гофры	AD 28.5	AD 34.5	I: AD34.5 II: AD42.5	AD 42.5

Дополнительный размер крышки см. P14

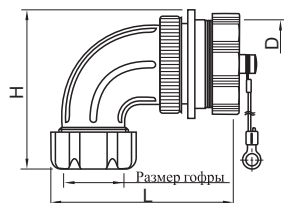
● Линейный разъем для РА-рукава: ZH



Размерность, мм	WS16	WS20	WS24	WS28
D	M18X1	M22X1	M26X1	M30X1
L	55	61	66	70
Размер гофры	AD 10	AD 15.8	AD 15.8	AD 212

Дополнительный размер крышки см. P14

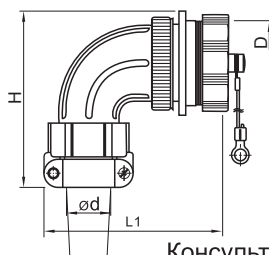
● Розетка межкабельная угловая с металлическим зажимом: ZR



Размерность, мм	WS20	WS24	WS28	WS32	WS40	WS48	WS55
D	M22X1	M26X1	M30X1	M35X1.5	M44X1.5	M52X1.5	M59X1.5
L	61	60.5	64.5	83.5	90.5	97	114.5
H	48	51.5	52	63.5	74.5	85	98
Размер гофры	3/8"	3/8"	1/2"	3/4"	1"	1"	1 1/4"

Дополнительный размер крышки см. P14

● Розетка межкабельная угловая с механическим зажимом и ПВХ хвостовиком: ZS

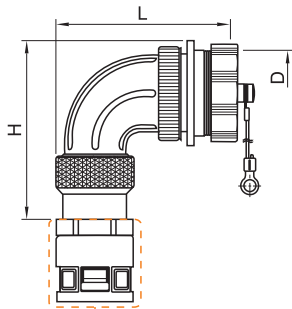


Размерность, мм	WS20	WS24	WS28	WS32	WS40	WS48	WS55
D	M22X1	M26X1	M30X1	M35X1.5	M44X1.5	M52X1.5	M59X1.5
L	60.5	60.5	64.5	82	89	95.5	114
H	56.5	57	63.5	72	83.5	94.5	112.5
ød макс	13.5	13	17	19	23	24	32

Дополнительный размер крышки см. P14



● Розетка межкабельная угловая с адаптером под пластиковый рукав: ZC

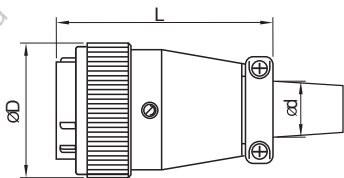


Пластиковый адаптер заказывается отдельно

Размерность, мм	WS20	WS24	WS28	WS32	WS40	WS48	WS55
D	M22X1	M26X1	M30X1	M35X1.5	M44X1.5	M52X1.5	M59X1.5
L	60	61	63	82	88.5	95	112
H	58	60	65	75.5	83	95.5	104
Размер адаптера	PG11	PG11	PG16	PG21	PG29	PG29	PG36
Модель адаптера пластикового рукава	WQG-PG11(B)	WQG-PG11(B)	WQG-PG16(B)	WQG-PG21(B)	WQG-PG29(B)	WQG-PG29(B)	WQG-PG36(B)
Размер гофры	AD 15.8	AD 15.8	AD 212	AD 28.5	AD 34.5	AD 34.5	AD 42.5

Дополнительный размер крышки см. P14

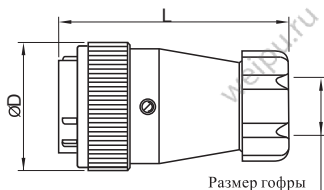
● Вилка кабельная с ПВХ хвостовиком: TQ



Размерность, мм	WS16	WS20	WS24	WS28	WS32	WS40	WS48	WS55
∅D	21.5	26	30	34	39.5	49.5	57	64.5
L	44	49	53	55	69	76	85	97
∅d макс	10.5	13	13.5	17.5	21.5	26	26	32

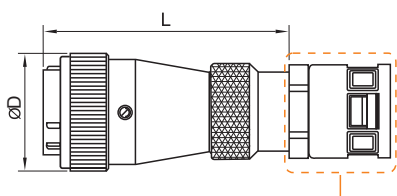
Дополнительный размер крышки см. P14

● Вилка кабельная с металлическим зажимом: TP



Размерность, мм	WS16	WS20	WS24	WS28	WS32	WS40	WS48	WS55
∅D1	21.5	26	30	34	39.5	49.5	57	64.5
L	48.5	57	61	64	81	86	96.5	112
Размер гофры	1/4"	3/8"	3/8"	1/2"	3/4"	1"	I: 1" II: 1 1/4"	1 1/4"

● Вилка кабельная с адаптером под пластиковый рукав: TD

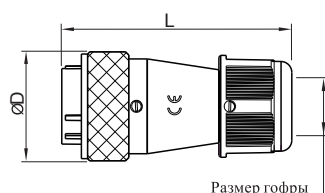


Пластиковый адаптер заказывается отдельно

Размерность, мм	WS16	WS20	WS24	WS28	WS32	WS40	WS48	WS55
∅D	21.5	26	30	34.5	39.5	49.5	57	64.5
L	56	64.5	68.5	73	88.5	95.5	105	119
Размер адаптера	PG7	PG11	PG11	PG16	PG21	PG29	I: PG29 II: PG36	PG36
Модель адаптера пластикового рукава	WQG-PG7(B)	WQG-PG11(B)	WQG-PG11(B)	WQG-PG16(B)	WQG-PG21(B)	WQG-PG29(B)	I: WQG-PG29(B) II: WQG-PG36(B)	WQG-PG36(B)
Размер гофры	AD 10	AD 15.8	AD 15.8	AD 212	AD 28.5	AD 34.5	I: AD34.5 II: AD42.5	AD 42.5

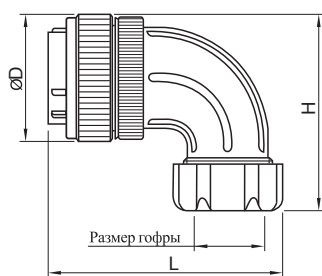


● Разъем для РА-рукава: TH



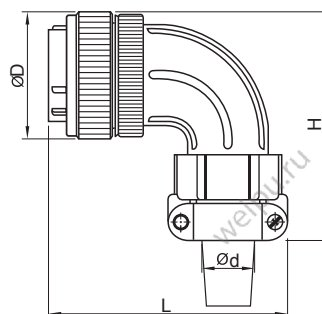
Размерность, мм	WS16	WS20	WS24	WS28
ØD	22	26.2	30	34
L	52	63.5	66.5	69.5
Размер гофры	AD 10	AD 15.8	AD 15.8	AD 212

● Вилка кабельная угловая с металлическим зажимом: TR



Размерность, мм	WS20	WS24	WS28	WS32	WS40	WS48	WS55
ØD	27.5	31	35	39	49	57	64.5
H	50	51	54.5	63	73	89	97.5
L	60	60	64	82	87.5	94	115
Размер гофры	3/8"	3/8"	1/2"	3/4"	1"	1"	1 1/4"

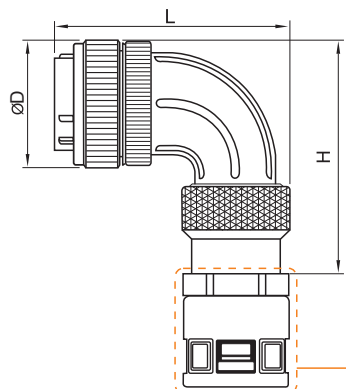
● Вилка кабельная угловая с механическим зажимом и ПВХ хвостовиком: TS



Размерность, мм	WS20	WS24	WS28	WS32	WS40	WS48	WS55
ØD	27.5	31	35	39	49.5	57	65
H	53.5	56	61	67.5	78	91	99.5
L	60	60	64	81	88	95	106
Ød макс	13.5	13.5	16.8	19	23.5	24	32

Дополнительный размер крышки см. P14

● Вилка кабельная угловая с адаптером под пластиковый рукав: TC

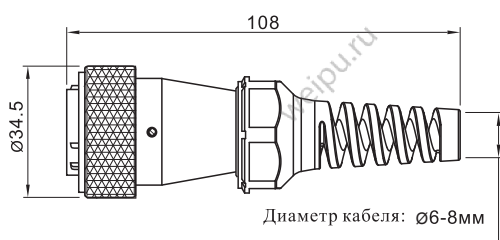


Размерность, мм	WS20	WS24	WS28	WS32	WS40	WS48	WS55
ØD	27.5	31	35	39	49.5	57	64.5
H	57	62	65	71.5	82	96	104
L	59.5	60	63	81	88	94	112
Размер адаптера	PG11	PG11	PG16	PG21	PG29	PG29	PG36
Модель адаптера пластикового рукава	WQG-PG11(B)	WQG-PG11(B)	WQG-PG16(B)	WQG-PG21(B)	WQG-PG29(B)	WQG-PG29(B)	WQG-PG36(B)
Размер гофры	AD 15.8	AD 15.8	AD 212	AD 28.5	AD 34.5	AD 34.5	AD 42.5

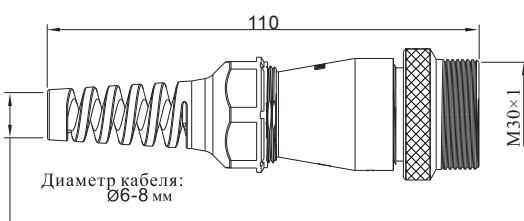
Пластиковый адаптер заказывается отдельно



● Кабельный разъем с защитой от перегиба: TX



● Межкабельный соединитель с защитой от перегиба: ZXB



★ Доступно для заказа только в 28 размере, другие варианты по запросу

★ Спецификацию обжимных контактов см. в конце

★ Спецификацию винтовых контактов см. в конце

Расположение контактов и спецификация

WS28	2	3	4	7	8	8B	9	10	10B	12	16	17	20	24	26	35
Распиновка для вилок (папа), вид спереди																
Рабочий ток (А)	50	50	25	25	25	60; 5	25; 5	25	10	10	10	10	5	5	5	5
Диаметр контакта	Ø3.5X2	Ø3.5X3	Ø2.5X4	Ø2.5X7	Ø2.5X8	Ø5X2 Ø1X6	Ø2.5X4 Ø1X5	Ø2.5X10	Ø1.5X10	Ø1.5X12	Ø1.5X16	Ø1.5X17	Ø1X20	Ø1X24	Ø1X26	Ø1X35
Рабочее напряжение	500	500	500	500	500	500 400	500	500	500	500	500	500	400	400	400	400
Импульсное напряжение (В)	1500	1500	1500	1500	1500	1500	1500	1500	1500	1500	1500	1500	1200	1200	1200	1200
Сопротивление контактов (mΩ)	0.5	0.5	1	1	1	0.5; 5	1; 5	1	2.5	2.5	2.5	2.5	5	5	5	5
Вид монтажа	пайка/винт	пайка/винт	пайка/винт	пайка/винт	пайка	пайка	пайка	пайка/винт	пайка	пайка	пайка	пайка	пайка	пайка	пайка	пайка
Сечение провода мм ² /AWG	≤10/7	≤10/7	≤4/11	≤4/11	≤4/11	≤16/5 ≤0.75/18	≤4/11 ≤0.75/18	≤4/11	≤2/14	≤2/14	≤2/14	≤2/14	≤0.75/18	≤0.75/18	≤0.75/18	≤0.75/18
Сечение контакта мм ² /AWG	≤6/10	≤6/10	≤1.5/15	≤1.5/15	≤1.5/15	/	/	≤1.5/15	/	/	/	/	/	/	/	/

Больше информации: weipu.ru



Консультация, подбор, покупка: 8 (800) 551-33-61 | sale@weipu.ru

Спецификация контактов под пайку

WS16	2	3	4	2B	3B	4B	5	7	9	10
Распиновка для вилок (папа), вид спереди										
Рабочий ток, А	10	10	5	15	15	15	5	5	5	5
Диаметр контакта, мм	∅1.5X2	∅1.5X3	∅1X4	∅2X2	∅2X3	∅2X4	∅1X5	∅1X7	∅1X9	∅1X10
Рабочее напряжение, В	500	500	500	500	500	500	500	400	400	400
Импульсное напряжение, В	1500	1500	1500	1500	1500	1500	1500	1200	1200	1200
Сопротивление контактов (mΩ)	2.5	2.5	5	2.5	2.5	2.5	5	5	5	5
Изоляционное сопротивление (MΩ)	2000	2000	2000	2000	2000	2000	2000	2000	2000	2000
Сечение провода мм²/AWG	≤2/14	≤2/14	≤0.75/18	≤2/14	≤2/14	≤2/14	≤0.75/18	≤0.75/18	≤0.75/18	≤0.75/18

WS20	2	3	4	5	6	6B	7	8	9	12	15
Распиновка для вилок (папа), вид спереди											
Рабочий ток, А	25	25	25	10	5 25	5 30	10	10	5	5	5
Диаметр контакта, мм	∅2.5×2	∅2.5×3	∅2.5×4	∅1.5×5	∅1X2 ∅2.5X4	∅1X4 ∅3X2	∅1.5×7	∅1.5×8	∅1×9	∅1×12	∅1×15
Рабочее напряжение, В	500	500	500	500	500	500	500	500	400	400	400
Импульсное напряжение, В	1500	1500	1500	1500	1500	1500	1500	1500	1200	1200	1200
Сопротивление контактов (mΩ)	1	1	1	2.5	5 1	5 1	2.5	2.5	5	5	5
Изоляционное сопротивление (MΩ)	2000	2000	2000	2000	2000	2000	2000	2000	2000	2000	2000
Сечение провода мм²/AWG	≤4/11	≤4/11	≤4/11	≤2/14	≤0.75/18 ≤4/11	≤0.75/18 ≤4/11	≤2/14	≤2/14	≤0.75/18	≤0.75/18	≤0.75/18

WS24	2	3	4	9	10	12	12B	19
Распиновка для вилок (папа), вид спереди								
Рабочий ток, А	25	25	25	5 25	10	10	5 30	5
Диаметр контакта, мм	∅2.5X2	∅2.5X3	∅2.5X4	∅1X5 ∅2.5X4	∅1.5X10	∅1.5X12	∅1X9 ∅3X3	∅1X19
Рабочее напряжение, В	500	500	500	500	500	500	500	400
Импульсное напряжение, В	1500	1500	1500	1500	1500	1500	1500	1200
Сопротивление контактов (mΩ)	1	1	1	5 1	2.5	2.5	5 1	5
Изоляционное сопротивление (MΩ)	2000	2000	2000	2000	2000	2000	2000	2000
Сечение провода мм²/AWG	≤4/11	≤4/11	≤4/11	≤0.75/18 ≤4/11	≤2/14	≤2/14	≤0.75/18 ≤4/11	≤0.75/18

WS28	2	3	4	7	8	8B	9	10	10B	12	16	17	20	24	26	35
Распиновка для вилок (папа), вид спереди																
Рабочий ток, А	50	50	25	25	25	60; 5	25; 5	25	10	10	10	10	5	5	5	5
Диаметр контакта, мм	∅3.5X2	∅3.5X3	∅2.5X4	∅2.5X7	∅2.5X8	∅5X2 ∅1X6	∅2.5X4 ∅1X5	∅2.5X10	∅1.5X10	∅1.5X12	∅1.5X16	∅1.5X17	∅1X20	∅1X24	∅1X26	∅1X35
Рабочее напряжение, В	500	500	500	500	500	500 400	500	500	500	500	500	500	400	400	400	400
Импульсное напряжение, В	1500	1500	1500	1500	1500	1500	1500	1500	1500	1500	1500	1500	1200	1200	1200	1200
Сопротивление контактов (mΩ)	0.5	0.5	1	1	1	0.5; 5	1; 5	1	2.5	2.5	2.5	2.5	5	5	5	5
Изоляционное сопротивление (MΩ)	2000	2000	2000	2000	2000	2000	2000	2000	2000	2000	2000	2000	2000	2000	2000	2000
Сечение провода мм²/AWG	≤10/7	≤10/7	≤4/11	≤4/11	≤4/11	≤16/6 ≤0.75/18	≤4/11 ≤0.75/18	≤4/11	≤2/14	≤2/14	≤2/14	≤2/14	≤2/14	≤0.75/18	≤0.75/18	≤0.75/18

Больше информации: weipu.ru

Спецификация контактов под пайку

WS32	4	6	8	8B	10	10B	11	12	13	19
Распиновка для вилок (папа), вид спереди										
Рабочий ток, А	50	10 50	10 50	10 50	10 25	25	25	25	10 25	10
Диаметр контакта, мм	∅3.5X4	∅1.5X2 ∅3.5X4	∅1.5X5 ∅3.5X3	∅1.5X4 ∅3.5X4	∅1.5X5 ∅2.5X5	∅2.5X10	∅2.5X11	∅2.5X12	∅1.5X9 ∅2.5X4	∅1.5X19
Рабочее напряжение, В	500V	500V	500V	500V	500V	500V	500V	500V	500V	500V
Импульсное напряжение, В	1500V	1500V	1500V	1500V	1500V	1500V	1500V	1500V	1500V	1500V
Сопротивление контактов (mΩ)	0.5	2.5 0.5	2.5 0.5	2.5 0.5	2.5 1	1	1	1	2.5 1	2.5
Изоляционное сопротивление (MΩ)	2000	2000	2000	2000	2000	2000	2000	2000	2000	2000
Сечение провода мм²/AWG	≤10/7	≤2/14 ≤10/7	≤2/14 ≤10/7	≤2/14 ≤10/7	≤2/14 ≤4/11	≤4/11	≤4/11	≤4/11	≤2/14 ≤4/11	≤2/14

WS40	5	9	15	26	31	52
Распиновка для вилок (папа), вид спереди						
Рабочий ток, А	50	25 50	10	10 25	10	5
Диаметр контакта, мм	∅3.5X5	∅2.5X5 ∅3.5X4	∅1.5X15	∅1.5X22 ∅2.5X4	∅1.5X31	∅1X52
Рабочее напряжение, В	500	500	500	500	500	400
Импульсное напряжение, В	1500	1500	1500	1500	1500	1200
Сопротивление контактов (mΩ)	0.5	1 0.5	2.5	2.5, 1	2.5	5
Изоляционное сопротивление (MΩ)	2000	2000	2000	2000	2000	2000
Сечение провода мм²/AWG	≤10/7	≤4/11 ≤10/7	≤2/14	≤2/14 ≤4/11	≤2/14	≤0.75/18

WS48	5	7	20	27	38	42
Распиновка для вилок (папа), вид спереди						
Рабочий ток, А	100	50	25	10 25	10 25	10
Диаметр контакта, мм	∅5.5X5	∅3.5X7	∅2.5X20	∅1.5X26 ∅2.5X1	∅1.5X33 ∅2.5X5	∅1.5X42
Рабочее напряжение, В	500	500	500	500	500	500
Импульсное напряжение, В	1500	1500	1500	1500	1500	1500
Сопротивление контактов (mΩ)	0.3	0.5	1	2.5, 1	2.5, 1	2.5
Изоляционное сопротивление (MΩ)	2000	2000	2000	2000	2000	2000
Сечение провода мм²/AWG	≤25/3	≤10/7	≤4/11	≤2/14 ≤4/11	≤2/14 ≤4/11	≤2/14

WS55	4	7	40	53	61
Распиновка для вилок (папа), вид спереди					
Рабочий ток, А	50 150	50 100	10 25	10 25	10
Диаметр контакта, мм	∅3.5X1 ∅10X3	∅3.5X1 ∅5.5X6	∅1.5X25 ∅2.5X15	∅1.5X48 ∅2.5X5	∅1.5X61
Рабочее напряжение, В	500	500	500	500	500
Импульсное напряжение, В	1500	1500	1500	1500	1500
Сопротивление контактов (mΩ)	0.5 0.2	0.5 0.3	2.5 1	2.5 1	2.5
Изоляционное сопротивление (MΩ)	2000	2000	2000	2000	2000
Сечение провода мм²/AWG	≤10/7 ≤70/(2/0)	≤10/7 ≤25/3	≤2/14 ≤4/11	≤2/14 ≤4/11	≤2/14

Спецификация контактов под обжим

WS16	1	2	3	4
Распиновка для вилок (папа), вид спереди				
Рабочий ток, А	50	10	10	5
Диаметр контакта, мм	Ø3.5X1	Ø1.5X2	Ø1.5X3	Ø1X4
Рабочее напряжение, В	500	500	500	400
Импульсное напряжение, В	1500	1500	1500	1200
Сопротивление контактов, м	0.5	2.5	2.5	5
Сопротивление изоляции, М	2000	2000	2000	2000

WS20	1	2	3	4	5	7	7B	8
Распиновка для вилок (папа), вид спереди								
Рабочий ток, А	100	25	25	25	10	10	5	5
Диаметр контакта, мм	Ø5.5X1	Ø2.5X2	Ø2.5X3	Ø2.5X4	Ø1.5X5	Ø1.5X7	Ø1X7	Ø1X8
Рабочее напряжение, В	500	500	500	500	500	500	400	400
Импульсное напряжение, В	1500	1500	1500	1500	1500	1500	1200	1200
Сопротивление контактов, м	0.3	1	1	1	2.5	2.5	5	5
Сопротивление изоляции, М	2000	2000	2000	2000	2000	2000	2000	2000

WS24	4	5	9	12
Распиновка для вилок (папа), вид спереди				
Рабочий ток, А	25	25	10	5
Диаметр контакта, мм	Ø2.5X4	Ø2.5X5	Ø1.5X9	Ø1X12
Рабочее напряжение, В	500	500	500	400
Импульсное напряжение, В	1500	1500	1500	1200
Сопротивление контактов, м	1	1	2.5	5
Сопротивление изоляции, М	2000	2000	2000	2000

WS28	2	3	7	12	15	19
Распиновка для вилок (папа), вид спереди						
Рабочий ток, А	50	50	25	10	5	5
Диаметр контакта, мм	Ø3.5X2	Ø3.5X3	Ø2.5X7	Ø1.5X12	Ø1X15	Ø1X19
Рабочее напряжение, В	500	500	500	500	400	400
Импульсное напряжение, В	1500	1500	1500	1500	1200	1200
Сопротивление контактов, м	0.5	0.5	1	2.5	5	5
Сопротивление изоляции, М	2000	2000	2000	2000	2000	2000

Больше информации: weipu.ru

Спецификация контактов под обжим

WS32	4	6	10	15	19
Распиновка для вилок (папа), вид спереди					
Рабочий ток, А	50	50	25	10	10
Диаметр контакта, мм	∅3.5X4	∅31.5X4 ∅1.5X2	∅2.5X10	∅1.5X15	∅1.5X19
Рабочее напряжение, В	500	500	500	500	500
Импульсное напряжение, В	1500	1500	1500	1500	1500
Сопротивление контактов, м	0.5	0.5 2.5	1	2.5	2.5
Сопротивление изоляции, М	2000	2000	2000	2000	2000

WS40	5	19	31
Распиновка для вилок (папа), вид спереди			
Рабочий ток, А	50	25	10
Диаметр контакта, мм	∅3.5X5	∅2.5X19	∅1.5X31
Рабочее напряжение, В	500	500	500
Импульсное напряжение, В	1500	1500	1500
Сопротивление контактов, м	0.5	1	2.5
Сопротивление изоляции, М	2000	2000	2000

WS48	31	42
Распиновка для вилок (папа), вид спереди		
Рабочий ток, А	25	10
Диаметр контакта, мм	∅2.5X31	∅1.5X42
Рабочее напряжение, В	500	500
Импульсное напряжение, В	1500	1500
Сопротивление контактов, м	1	2.5
Сопротивление изоляции, М	2000	2000

WS55	38	61
Распиновка для вилок (папа), вид спереди		
Рабочий ток, А	25	10
Диаметр контакта, мм	∅2.5X38	∅1.5X61
Рабочее напряжение, В	500	500
Импульсное напряжение, В	1500	1500
Сопротивление контактов, м	1	2.5
Сопротивление изоляции, М	2000	2000

Обжимные контакты, спецификация

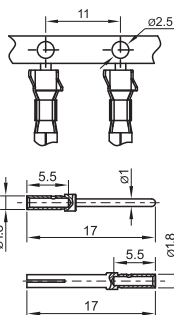
Обжимные контакты, 5А

Штампованный контакт

Диаметр мм: 1

Материал: бронза с золотым напылением

Сопротивление, $m\Omega$: 5



Обжимной контакт 5А (папа)

Для серий: SF, SA, SP, SY, WP, WS/WF/WY 16-28

Сечение провода	Длина зачистки провода, мм	Партномер (p/n)	Обжимной инструмент (p/n)	Экстрактор контактов (p/n)
0.20-0.52mm ² AWG 24-20	5.5mm	YJ1-17-0.52AU-C YJ1-17-0.52AU	CT-P20/28	RT-1.0

Обжимной контакт 5А (мама)

Для серий: SF, SA, SP, SY, WP, WS/WF/WY 16-28

Сечение провода	Длина зачистки провода, мм	Партномер (p/n)	Обжимной инструмент (p/n)	Экстрактор контактов (p/n)
0.20-0.52mm ² AWG 24-20	5.5mm	YK1-17-0.52AU-C YK1-17-0.52AU	CT-P20/28	RT-1.0

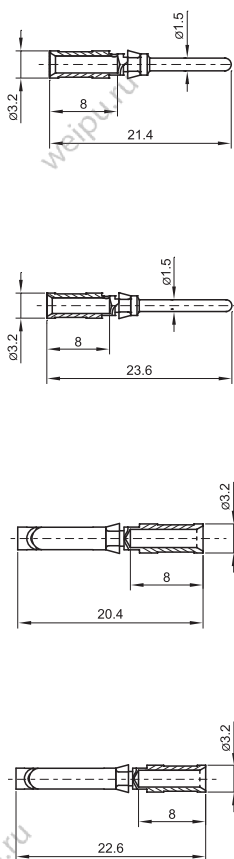
Обжимные контакты, 10А

Точеный контакт

Диаметр мм: 1,5

Материал: бронза с золотым напылением

Сопротивление, $m\Omega$: 2,5



Обжимной контакт 10А (папа)

Для серий: SF, SA, SP, SY, WP, WS/WF/WY 16-28

Сечение провода	Длина зачистки провода, мм	Партномер (p/n)	Обжимной инструмент (p/n)	Экстрактор контактов (p/n)
0.14-0.37mm ² AWG 26-22	8mm	YJ1.5-21.4-0.37AU	CT-P20/28	RT-1.5
0.5mm ² AWG 20	8mm	YJ1.5-21.4-0.5AU	CT-P20/28	RT-1.5
0.75-1.0mm ² AWG 18	8mm	YJ1.5-21.4-1.0AU	CTW-0.14/4	RT-1.5
1.5mm ² AWG 16	8mm	YJ1.5-21.4-1.5AU	CTW-0.14/4	RT-1.5
2.5mm ² AWG 14	8mm	YJ1.5-21.4-2.5AU	CTW-0.14/4	RT-1.5

Обжимной контакт 10А (папа)

Для серий: WS/WF/WY32-55

Сечение провода	Длина зачистки провода, мм	Партномер (p/n)	Обжимной инструмент (p/n)	Экстрактор контактов (p/n)
0.14-0.37mm ² AWG 26-22	8mm	YJ1.5-23.6-0.37AU	CT-P20/28	RT-1.5
0.5mm ² AWG 20	8mm	YJ1.5-23.6-0.5AU	CT-P20/28	RT-1.5
0.75-1.0mm ² AWG 18	8mm	YJ1.5-23.6-1.0AU	CTW-0.14/4	RT-1.5
1.5mm ² AWG 16	8mm	YJ1.5-23.6-1.5AU	CTW-0.14/4	RT-1.5
2.5mm ² AWG 14	8mm	YJ1.5-23.6-2.5AU	CTW-0.14/4	RT-1.5

Обжимной контакт 10А (мама)

Для серий: SF, SA, SP, SY, WP, WS/WF/WY 16-28

Сечение провода	Длина зачистки провода, мм	Партномер (p/n)	Обжимной инструмент (p/n)	Экстрактор контактов (p/n)
0.14-0.37mm ² AWG 26-22	8mm	YK1.5-20.4-0.37AU	CT-P20/28	RT-1.5
0.5mm ² AWG 20	8mm	YK1.5-20.4-0.5AU	CT-P20/28	RT-1.5
0.75-1.0mm ² AWG 18	8mm	YK1.5-20.4-1.0AU	CTW-0.14/4	RT-1.5
1.5mm ² AWG 16	8mm	YK1.5-20.4-1.5AU	CTW-0.14/4	RT-1.5
2.5mm ² AWG 14	8mm	YK1.5-20.4-2.5AU	CTW-0.14/4	RT-1.5

Обжимной контакт 10А (мама)

Для серий: WS/WF/WY32-55

Сечение провода	Длина зачистки провода, мм	Партномер (p/n)	Обжимной инструмент (p/n)	Экстрактор контактов (p/n)
0.14-0.37mm ² AWG 26-22	8mm	YK1.5-22.6-0.37AU	CT-P20/28	RT-1.5
0.5mm ² AWG 20	8mm	YK1.5-22.6-0.5AU	CT-P20/28	RT-1.5
0.75-1.0mm ² AWG 18	8mm	YK1.5-22.6-1.0AU	CTW-0.14/4	RT-1.5
1.5mm ² AWG 16	8mm	YK1.5-22.6-1.5AU	CTW-0.14/4	RT-1.5
2.5mm ² AWG 14	8mm	YK1.5-22.6-2.5AU	CTW-0.14/4	RT-1.5

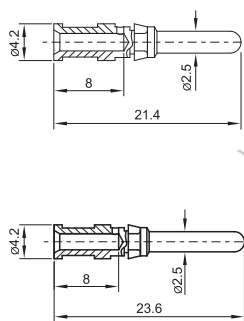
Обжимные контакты, 25А

Точеный контакт

Диаметр мм: 2,5

Материал: бронза с золотым напылением

Сопротивление, $m\Omega$: 1



Обжимной контакт 25А (папа)

Для серий: SF, SA, SP, SY, WP, WS/WF/WY 16-28

Сечение провода	Длина зачистки провода, мм	Партномер (p/n)	Обжимной инструмент (p/n)	Экстрактор контактов (p/n)
0.75-1.0mm ² AWG 18	8mm	YJ2.5-21.4-1.0AU	CTW-0.14/4	RT-2.5
1.5mm ² AWG 16	8mm	YJ2.5-21.4-1.5AU	CTW-0.14/4	RT-2.5
2.5mm ² AWG 14	8mm	YJ2.5-21.4-2.5AU	CTW-0.14/4	RT-2.5
4.0mm ² AWG 12	8mm	YJ2.5-21.4-4.0AU	CTW-0.14/4 CT-4/10	RT-2.5

Обжимной контакт 25А (папа)

Для серий: WS/WF/WY32-55

Сечение провода	Длина зачистки провода, мм	Партномер (p/n)	Обжимной инструмент (p/n)	Экстрактор контактов (p/n)
0.75-1.0mm ² AWG 18	8mm	YJ2.5-23.6-1.0AU	CTW-0.14/4	RT-2.5
1.5mm ² AWG 16	8mm	YJ2.5-23.6-1.5AU	CTW-0.14/4	RT-2.5
2.5mm ² AWG 14	8mm	YJ2.5-23.6-2.5AU	CTW-0.14/4	RT-2.5
4.0mm ² AWG 12	8mm	YJ2.5-23.6-4.0AU	CTW-0.14/4 CT-4/10	RT-2.5

Обжимные контакты, спецификация

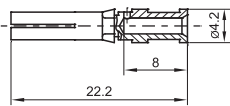
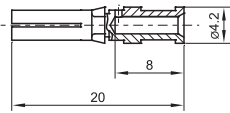
Обжимные контакты, 25А

Точеный контакт

Диаметр мм: 2,5

Материал: бронза с золотым напылением

Сопротивление, $m\Omega$: 1



Обжимной контакт 25А (мама)

Для серий: SF, SA, SP, SY, WP, WS/WF/WY 16-28

Сечение провода	Длина зачистки провода, мм	Партномер (р/п)	Обжимной инструмент (р/п)	Экстрактор контактов (р/п)
0.75-1.0mm ² AWG 18	8mm	YK2.5-20-1.0AU	CTW-0.14/4	RT-2.5
1.5mm ² AWG 16	8mm	YK2.5-20-1.5AU	CTW-0.14/4	RT-2.5
2.5mm ² AWG 14	8mm	YK2.5-20-2.5AU	CTW-0.14/4	RT-2.5
4.0mm ² AWG 12	8mm	YK2.5-20-4.0AU	CTW-0.14/4 CT-4/10	RT-2.5

Обжимной контакт 25А (мама)

Для серий: WS/WF/WY32-55

Сечение провода	Длина зачистки провода, мм	Партномер (р/п)	Обжимной инструмент (р/п)	Экстрактор контактов (р/п)
0.75-1.0mm ² AWG 18	8mm	YK2.5-22.2-1.0AU	CTW-0.14/4	RT-2.5
1.5mm ² AWG 16	8mm	YK2.5-22.2-1.5AU	CTW-0.14/4	RT-2.5
2.5mm ² AWG 14	8mm	YK2.5-22.2-2.5AU	CTW-0.14/4	RT-2.5
4.0mm ² AWG 12	8mm	YK2.5-22.2-4.0AU	CTW-0.14/4 CT-4/10	RT-2.5

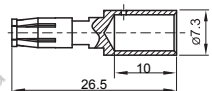
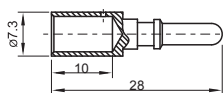
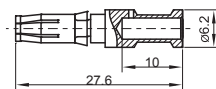
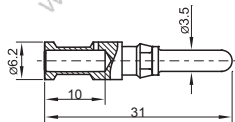
Обжимные контакты, 50А

Точеный контакт

Диаметр мм: 3,5

Материал: бронза с золотым напылением

Сопротивление: 0,5m Ω



Обжимной контакт 50А (папа)

Для серий: WS/WF/WY32-55

Сечение провода	Длина зачистки провода, мм	Партномер (р/п)	Обжимной инструмент (р/п)	Экстрактор контактов (р/п)
1.5mm ² AWG 16	10mm	YJ3.5-31-1.5AU	CTW-0.14/4	RT-3.5
2.5mm ² AWG 14	10mm	YJ3.5-31-2.5AU	CTW-0.14/4	RT-3.5
4.0mm ² AWG 12	10mm	YJ3.5-31-4.0AU	CTW-0.14/4 CT-4/10	RT-3.5
6.0mm ² AWG 10	10mm	YJ3.5-31-6.0AU	CT-4/10	RT-3.5
10.0mm ² AWG 7	10mm	YJ3.5-31-10.0AU	CT-4/10	RT-3.5

Обжимной контакт 50А (мама)

Для серий: WS/WF/WY32-55

Сечение провода	Длина зачистки провода, мм	Партномер (р/п)	Обжимной инструмент (р/п)	Экстрактор контактов (р/п)
1.5mm ² AWG 16	10mm	YK3.5-27.6-1.5AU	CTW-0.14/4	RT-3.5
2.5mm ² AWG 14	10mm	YK3.5-27.6-2.5AU	CTW-0.14/4	RT-3.5
4.0mm ² AWG 12	10mm	YK3.5-27.6-4.0AU	CTW-0.14/4 CT-4/10	RT-3.5
6.0mm ² AWG 10	10mm	YK3.5-27.6-6.0AU	CT-4/10	RT-3.5
10.0mm ² AWG 7	10mm	YK3.5-27.6-10.0AU	CT-4/10	RT-3.5

Обжимной контакт 50А (папа)

Для 2 и 3 контактов: SP29, SY29, SA28, WS/WF/WY28

Сечение провода	Длина зачистки провода, мм	Партномер (р/п)	Обжимной инструмент (р/п)	Экстрактор контактов (р/п)
10mm ² AWG 7	10mm	YJ3.5-28-10.0AU	CT-4/10	RT-3.5
16mm ² AWG 5	10mm	YJ3.5-28-16.0AU	CT-4/10	RT-3.5

Обжимной контакт 50А (папа)

Для 2 и 3 контактов: SP29, SY29, SA28, WS/WF/WY28

Сечение провода	Длина зачистки провода, мм	Партномер (р/п)	Обжимной инструмент (р/п)	Экстрактор контактов (р/п)
10mm ² AWG 7	10mm	YK3.5-26.5-10.0AU	CT-4/10	RT-3.5
16mm ² AWG 5	10mm	YK3.5-26.5-16.0AU	CT-4/10	RT-3.5

Обжимной инструмент и экстракторы контактов

Обжимной инструмент

Для обжимных контактов мама/папа



Партномер	Диапазон обжимаемых проводов
CT-P20/28	0.08-0.52mm ² AWG 28-20
CTW-0.14/4	0.14-4mm ² AWG 25-11
CT-4/10	4-10mm ² AWG 11-7

Экстракторы контактов

Для извлечения контактов мама/папа



Партномер	Диапазон экстрактируемых контактов
RT-1.0	Обжимной контакт 5А (папа/мама)
RT-1.5	Обжимной контакт 10А (папа/мама)
RT-2.5	Обжимной контакт 25А (папа/мама)
RT-3.5	Обжимной контакт 50А (папа/мама)

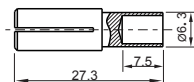
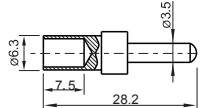
Обжимные контакты, спецификация

Обжимные контакты, 50А

Диаметр мм: 3,5

Материал: бронза с золотым напылением

Сопротивление, $m\Omega$: 0,5



Обжимной контакт 50А (папа)

Для серий: WS/WF/WY16/SY17/SP17/SA16/SF16

Сечение провода	Длина зачистки провода, мм	Обжимной инструмент (p/n)
10.0mm ² AWG 7	10mm	YQK-70

Обжимной контакт 50А (мама)

Для серий: WS/WF/WY16/SY17/SP17/SA16/SF16

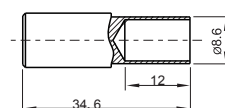
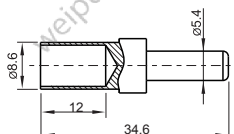
Сечение провода	Длина зачистки провода, мм	Обжимной инструмент (p/n)
10.0mm ² AWG 7	10mm	YQK-70

Обжимные контакты, 100А

Диаметр мм: 5,5

Материал: бронза с серебряным напылением

Сопротивление, $m\Omega$: 0,3



Обжимной контакт 100А (папа)

Для серий: WS/WF/WY20/SP24/SY21/SA20/SF20/WP20

Сечение провода	Длина зачистки провода, мм	Обжимной инструмент (p/n)
25mm ² AWG 3	10mm	YQK-70

Обжимной контакт 100А (мама)

Для серий: WS/WF/WY20/SP24/SY21/SA20/SF20/WP20

Сечение провода	Длина зачистки провода, мм	Обжимной инструмент (p/n)
25mm ² AWG 3	10mm	YQK-70



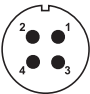
Обжимной инструмент


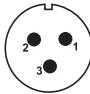
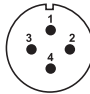
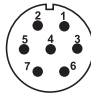
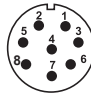
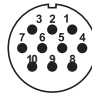
Для обжимных контактов мама/папа



Партномер	Диапазон обжимаемых проводов
YQK-70	4-70mm ² AWG 11-2/0

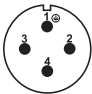
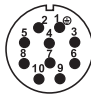
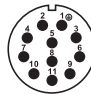
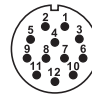
Спецификация контактов **ПОД ВИНТ**

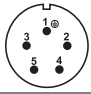
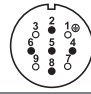
WS24	2	3	4
Распиновка для вилок (папа), вид спереди			
Рабочий ток (А)	10	10	10
Диаметр контакта (мм)	∅2.5X2	∅2.5X3	∅2.5X4
Рабочее напряжение	500	500	500
Импульсное напряжение (В)	1500	1500	1500
Сопротивление контактов (mΩ)	1	1	1
Сечение провода мм ² /AWG	≤1.5/15	≤1.5/15	≤1.5/15

WS28	2	3	4	7	8	10
Распиновка для вилок (папа), вид спереди						
Рабочий ток (А)	32	32	10	10	10	10
Диаметр контакта (мм)	∅3.5X2	∅3.5X3	∅2.5X4	∅2.5X7	∅2.5X8	∅2.5X10
Рабочее напряжение	500	500	500	500	500	500
Импульсное напряжение (В)	1500	1500	1500	1500	1500	1500
Сопротивление контактов (mΩ)	0.5	0.5	1	1	1	1
Сечение провода мм ² /AWG	≤6/10	≤6/10	≤1.5/15	≤1.5/15	≤1.5/15	≤1.5/15

Больше информации: weipu.ru

Спецификация контактов под винт

WS32	4	10B	11	12
Распиновка для вилок (папа), вид спереди				
Рабочий ток (А)	32	10	10	10
Диаметр контакта (мм)	∅3.5X4	∅2.5X10	∅2.5X11	∅2.5X12
Рабочее напряжение	500V	500V	500V	500V
Импульсное напряжение (В)	1500V	1500V	1500V	1500V
Сопротивление контактов (mΩ)	0.5	1	1	1
Сопротивление изоляции (MΩ)	2000	2000	2000	2000
Сечение провода мм ² /AWG	≤6/10	≤1.5/15	≤1.5/15	≤1.5/15

WS40	5	9
Распиновка для вилок (папа), вид спереди		
Рабочий ток (А)	32	10 32
Диаметр контакта (мм)	∅3.5X5	∅2.5X5 ∅3.5X4
Рабочее напряжение	500	500
Импульсное напряжение (В)	1500	1500
Сопротивление контактов (mΩ)	0.5	1 0.5
Сопротивление изоляции (MΩ)	2000	2000
Сечение провода мм ² /AWG	≤6/10	≤1.5/15 ≤6/10

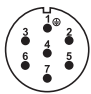
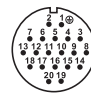


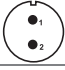


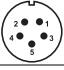
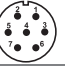



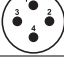

WS48	7	20
Распиновка для вилок (папа), вид спереди		
Рабочий ток (А)	32	10
Диаметр контакта (мм)	∅3.5X7	∅2.5X20
Рабочее напряжение	500	500
Импульсное напряжение (В)	1500	1500
Сопротивление контактов (mΩ)	0.5	1
Сопротивление изоляции (MΩ)	2000	2000
Сечение провода мм ² /AWG	≤6/10	≤1.5/15

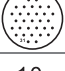
Таблица совместимости контактов под пайку и обжим

WS16	2	3
Распиновка для вилок (папа), вид спереди		
Рабочий ток (А)	10	10
Диаметр контакта (мм)	ø1.5X2	ø1.5X3
Рабочее напряжение	500	500
Импульсное напряжение (В)	1500	1500
Сопротивление контактов (mΩ)	2.5	2.5
Сопротивление изоляции (MΩ)	2000	2000

WS20	2	3	4	5	7
Распиновка для вилок (папа), вид спереди					
Рабочий ток (А)	25	25	25	10	10
Диаметр контакта (мм)	ø2.5X2	ø2.5X3	ø2.5X4	ø1.5X5	ø1.5X7
Рабочее напряжение	500	500	500	500	500
Импульсное напряжение (В)	1500	1500	1500	1500	1500
Сопротивление контактов (mΩ)	1	1	1	2.5	2.5
Сопротивление изоляции (MΩ)	2000	2000	2000	2000	2000

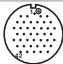
WS28	2	3	7
Распиновка для вилок (папа), вид спереди			
Рабочий ток (А)	50	50	25
Диаметр контакта (мм)	ø3.5X2	ø3.5X3	ø2.5X7
Рабочее напряжение	500	500	500
Импульсное напряжение (В)	1500	1500	1500
Сопротивление контактов (mΩ)	0.5	0.5	1
Сопротивление изоляции (MΩ)	2000	2000	2000

WS32	4	19
Распиновка для вилок (папа), вид спереди		
Рабочий ток (А)	50	10
Диаметр контакта (мм)	ø3.5X4	ø1.5X19
Рабочее напряжение	500	500
Импульсное напряжение (В)	1500	1500
Сопротивление контактов (mΩ)	0.5	2.5
Сопротивление изоляции (MΩ)	2000	2000

WS40	31
Распиновка для вилок (папа), вид спереди	
Рабочий ток (А)	10
Диаметр контакта (мм)	ø1.5X31
Рабочее напряжение	500
Импульсное напряжение (В)	1500
Сопротивление контактов (mΩ)	2.5
Сопротивление изоляции (MΩ)	2000

Больше информации: weipu.ru

Таблица совместимости контактов **под пайку и обжим**

WS48	42
Распиновка для вилок (папа), вид спереди	
Рабочий ток (А)	10
Диаметр контакта (мм)	ø1.5X42
Рабочее напряжение	500
Импульсное напряжение (В)	1500
Сопротивление контактов (mΩ)	2.5
Сопротивление изоляции (MΩ)	2000

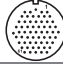
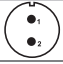


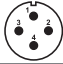
WS55	61
Распиновка для вилок (папа), вид спереди	
Рабочий ток (А)	10
Диаметр контакта (мм)	ø1.5X61
Рабочее напряжение	500
Импульсное напряжение (В)	1500
Сопротивление контактов (mΩ)	2.5
Сопротивление изоляции (MΩ)	2000

Таблица совместимости контактов **под винт и обжим**

WS20	2	3
Распиновка для вилок (папа), вид спереди		
Рабочий ток (А)	10	10
Диаметр контакта (мм)	ø2.5X2	ø2.5X3
Рабочее напряжение	500	500
Импульсное напряжение (В)	1500	1500
Сопротивление контактов (mΩ)	1	1
Сопротивление изоляции (MΩ)	2000	2000

WS28	7
Распиновка для вилок (папа), вид спереди	
Рабочий ток (А)	10
Диаметр контакта (мм)	ø2.5X7
Рабочее напряжение	500
Импульсное напряжение (В)	1500
Сопротивление контактов (mΩ)	1
Сопротивление изоляции (MΩ)	2000

WS32	4
Распиновка для вилок (папа), вид спереди	
Рабочий ток (А)	32
Диаметр контакта (мм)	ø3.5X4
Рабочее напряжение	500
Импульсное напряжение (В)	1500
Сопротивление контактов (mΩ)	0.5
Сопротивление изоляции (MΩ)	2000